

S'engager en Démarche RSE

Nos démarches et la RSE ?

► Certification HAS et ISO 9001



V2014 = Processus

- ✓ Structure la démarche selon l'ISO ; Maitrise des processus en mode « PDCA »
- ✓ Des thématiques DD - RSE (tri des déchets + + +, eco énergie , QVT, Ethique ...)

2020 => Certification pour l'amélioration de la qualité des soins



Un contexte propice (1/2)

► Des supports et outils à disposition

- ✓ Information, Sessions de formations
- ✓ Des chartes, des partages d'expérience DD
- ✓ Des guides, documents, affiches
- ✓ Des Diagnostics DD puis élargi à la RSE



Un contexte Propice (2/2)

- Sensibilité de la société

(Reconnaissance externe, Incitation à toujours mieux faire, Encourager l'Innovation, Continuer à réduire les coûts (Eco geste, consommation eau...))

- Place des usagers de plus en plus importante dans nos organisations

- Et Une Direction convaincue

Aujourd'hui la question n'est plus « qui a entamé une démarche RSE ? » mais plutôt « pourquoi ne l'avez-vous toujours pas mise en place ? ».

Démarche Qualité et DD vers la RSE

Constat

- ✓ Comité DD
- ✓ Une politique et ses indicateurs formalisée
- ✓ Des Parties Prenantes non identifiées
- ✓ Engagement Etablissement
- ✓ Nos actions RSE ou pas RSE, les étiqueter ???

Actions

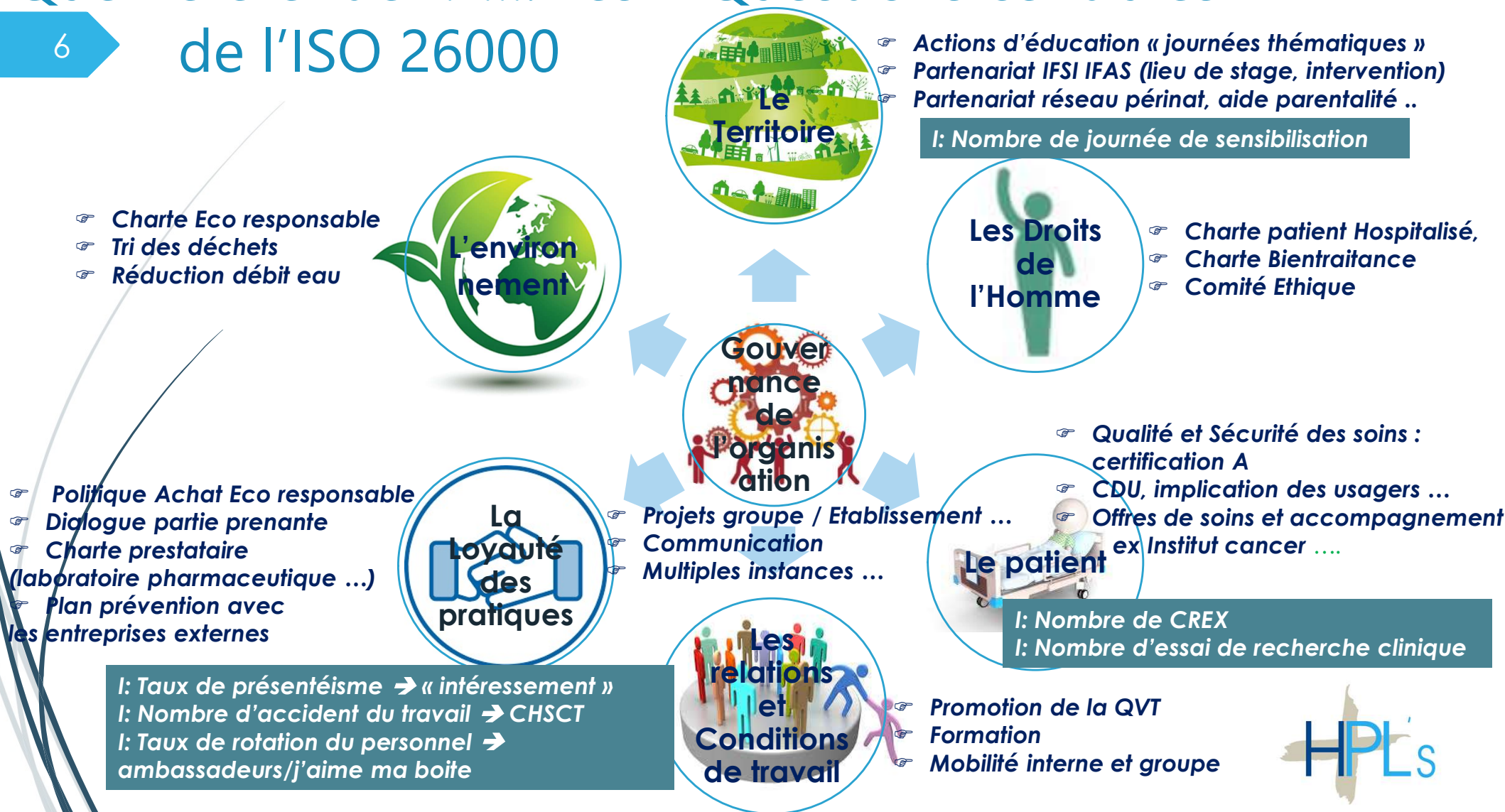
- ✓ Comité RSE
- ✓ Elargir et faire vivre notre politique
- ✓ Structurer nos Parties Prenantes : définir les modes de Communication/d'implication et les mettre en œuvre
- ✓ Encourager un engagement Individuel et collectif
- ✓ Notre PAQSS est RSE !



RSE = Valeur Intégrée à nos organisations

Quel référentiel ? ... Les 7 Questions centrales de l'ISO 26000

6





Les incontournables

- Impliquer les équipes : identifier des « pilotes »
Démarche Individuelle et collective
- Avoir des indicateurs / retour sur investissement
- Communiquer en Interne et en externe

ORGANISATION DE LA VISITE DE LABELISATION : décembre 2019

Un évaluateur pendant 4 jours:

→ Rencontre parties prenantes internes:

- Management: président et directeur
- Chaque pilote de processus (DDSI, resp HSE,

technique, biomédical, admissions, RH, pharmacien, bloc opératoire

- Membres du CSE
- Groupe de praticiens
- Représentants des usagers

→ Rencontre parties prenantes externes:

- Prestataire linge
- Elu du territoire
- Dalkia
- ARS
- Laboratoire



5 Critères de pratiques Stratégiques - Managériales - opérationnelles

- 1** Vision en termes de responsabilité sociétale et gouvernance
- 2** Intégration de la responsabilité sociétale et communication
- 3** Ressources humaines, relations et conditions de travail
- 4** Modes de production, de consommation durables et questions relatives aux consommateurs
- 5** Ancrage territorial : communautés et développement local

3 critères de résultats

- 6** Résultats environnementaux
- 7** Résultats sociaux
- 8** Résultats économiques